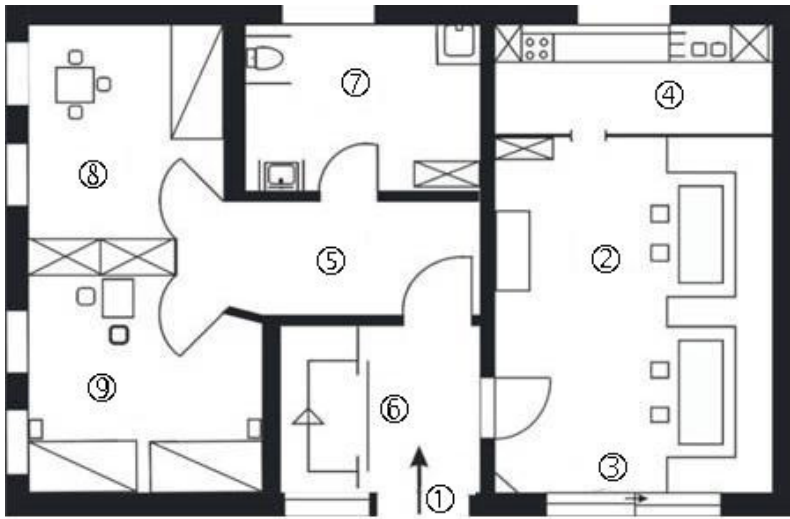


Hausplan Gästehaus Ritz

Erdgeschoß



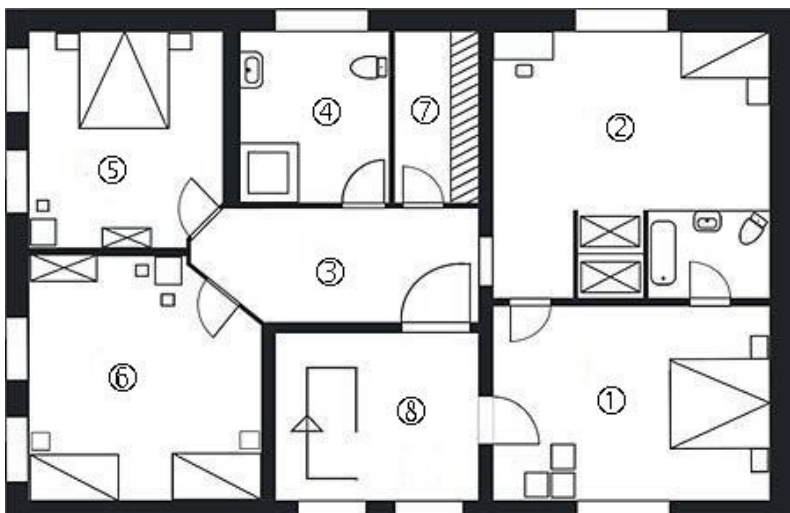
- ① Eingang
- ② Aufenthaltsraum
- ③ Schiebetür zur Terrasse
- ④ Küche
- ⑤ Flur
- ⑥ Treppenhaus
- ⑦ Rollstuhlgerechte Dusche/WC
- ⑧ Einzelzimmer
- ⑨ Zweibettzimmer

1. Obergeschoß



- ① Appartement mit Kochgelegenheit und Dusche/WC
- ② Flur
- ③ Dusche/WC
- ④ Doppelzimmer
- ⑤ Doppelzimmer
- ⑥ Treppenhaus

Dachgeschoß



- ① Doppelzimmer mit Dusche/WC
- ② Einzelzimmer
- ③ Flur
- ④ Dusche/WC
- ⑤ Doppelzimmer
- ⑥ Zweibettzimmer
- ⑦ Abstellraum
- ⑧ Treppenhaus